

Etiketten bedrukken met behulp van Labeldesigner



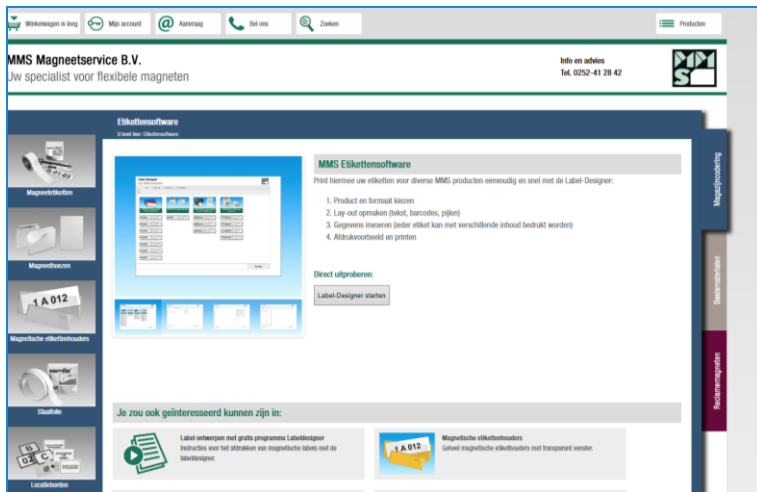
In enkele stappen het perfect gedrukte etiket!

Met MMS Labeldesigner zelf uw etiketten ontwerpen en bedrukken – eenvoudig in het gewenste formaat!
simpel.snel.afdrukken.

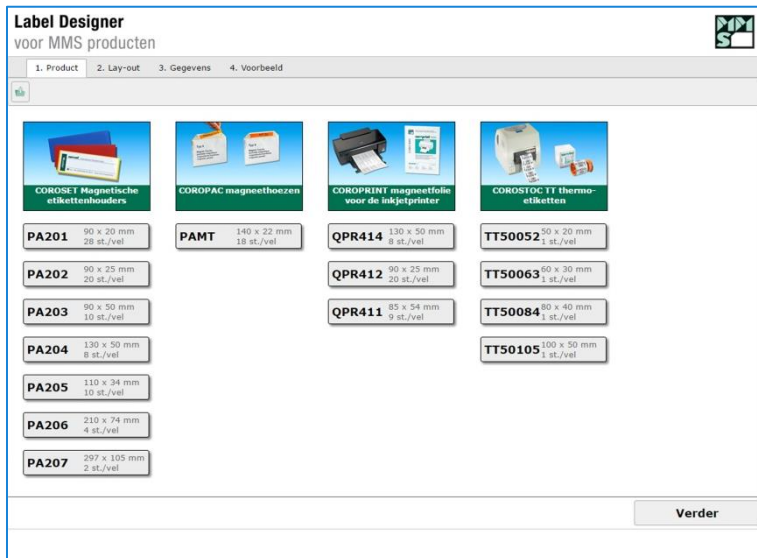
Ga nu naar:
www.mms-magneet.nl/ld



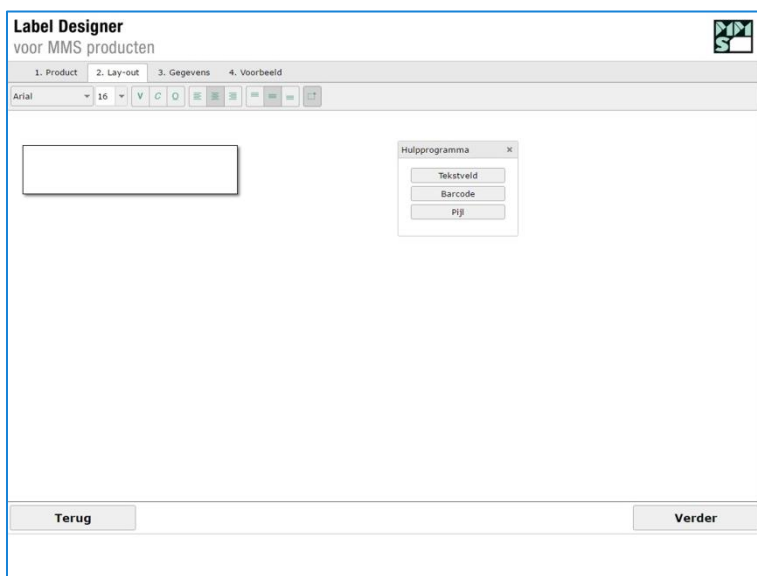
Etiketten bedrukken met behulp van Labeldesigner



Labeldesigner starten
(wordt in een nieuw venster geopend)

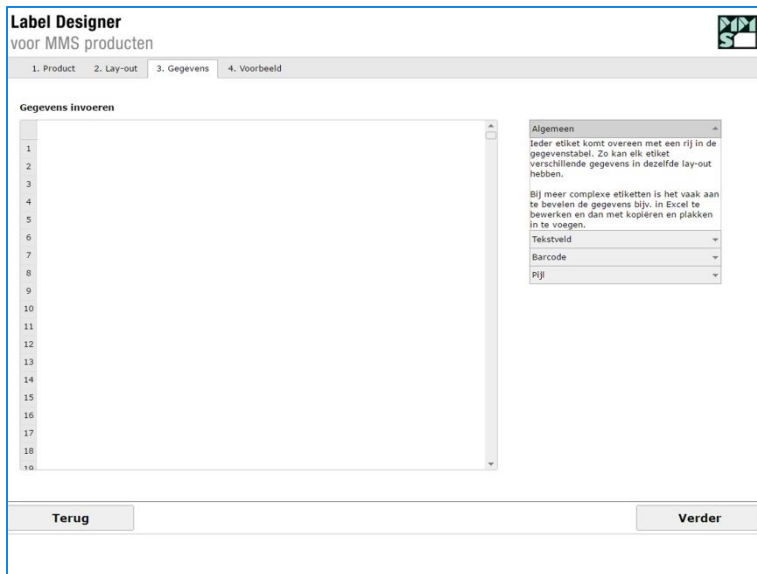


Product, bijv. het gewenste etiketformaat kiezen
(note: mocht uw etiket een afwijkend formaat hebben, neem dan s.v.p. contact met ons op. Wij maken graag een individuele oplossing voor u).

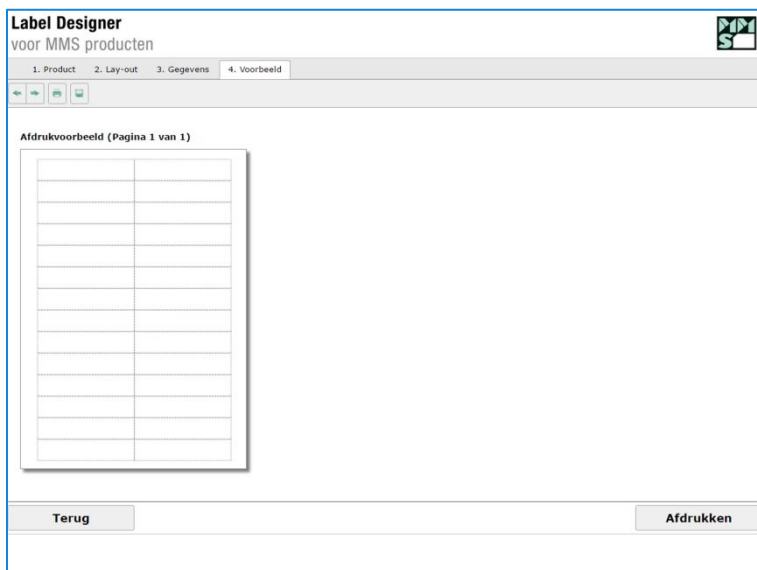


Lay-out van het etiket ontwerpen d.m.v. tekst, barcode en/of pijl
klik rechts op het gewenste "gereedschap" en vervolgens klikt u op een plek in het etiket. Positioneer en verander het veld geheel naar wens met uw muis.

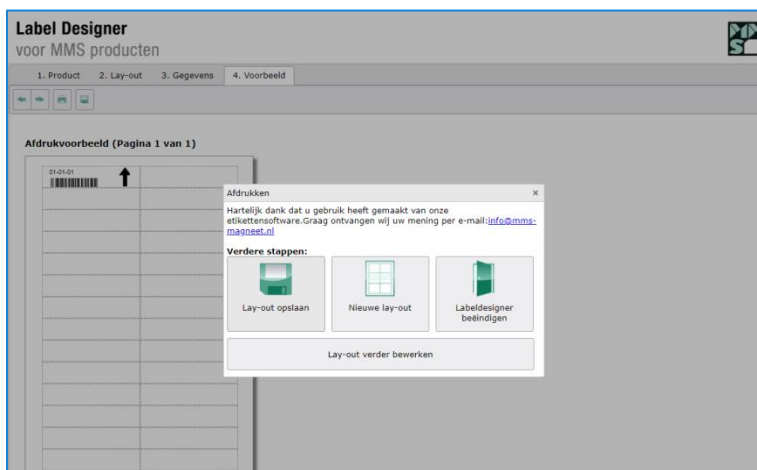
Etiketten bedrukken met behulp van Labeldesigner



Voer uw data handmatig of via een Excel-bestand in
(gewenste cellen markeren, met Ctrl+C kopiëren en met Ctrl+V kunt u uw data weer plakken in het eerste gemarkeerde veld).

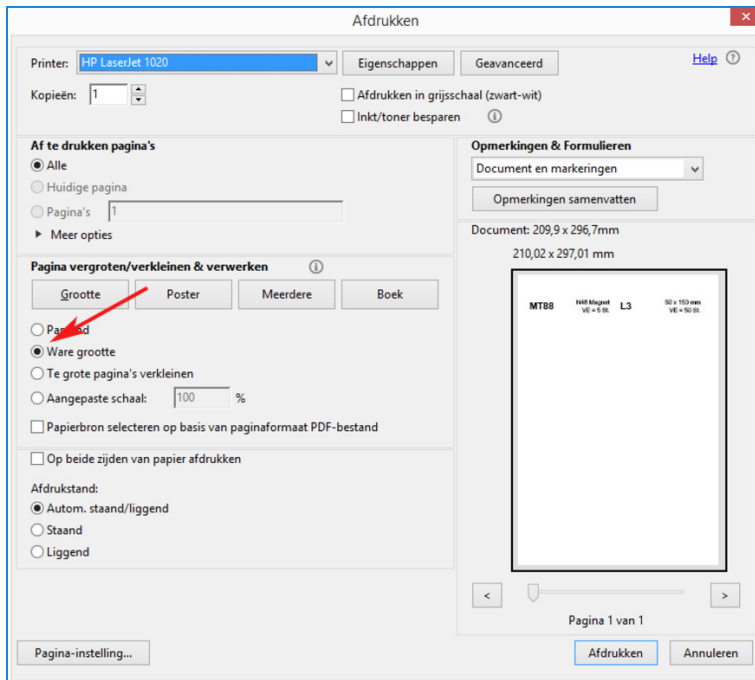


**Voorbeeld
controleren & printen**



Lay-out opslaan

Etiketten bedrukken met behulp van Labeldesigner



Tip: let u er s.v.p. op dat bij het afdrukken de automatische formaataanpassing gedeactiveerd is, anders wordt de grootte en positionering op het papier eventueel gewijzigd.

Meer informatie op



www.mms-magneet.nl/ld - hier vindt u ook:

- Handige **instructievideo**
- **Meest gestelde vragen** over het bedrukken van etiketten
- **Meer producten** waarvoor u de Labeldesigner kunt gebruiken
- Alles over de **MMS Labeldesigner**